



Tegels eruit in Stadsdeel Zuid

GroeneBuurten: voor groene, duurzame en sociale buurten



Aanleiding

Klimaatverandering: meer extremen
verwacht

Meer neerslag

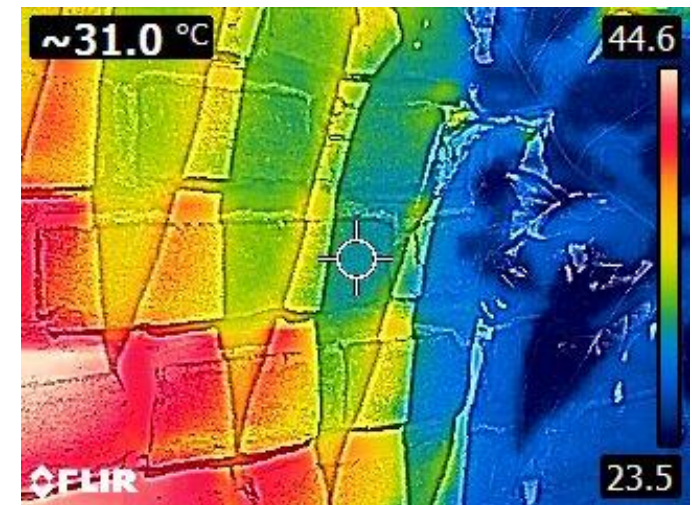
Meer warme periodes





Rol van groen in de stad

Wateroverlast
voorkomen
Verkoeling
Biodiversiteit





Binnentuinen

13 procent particuliere tuinen

60 procent verhard

10 procent onttegelen = 2
hectare groen erbij



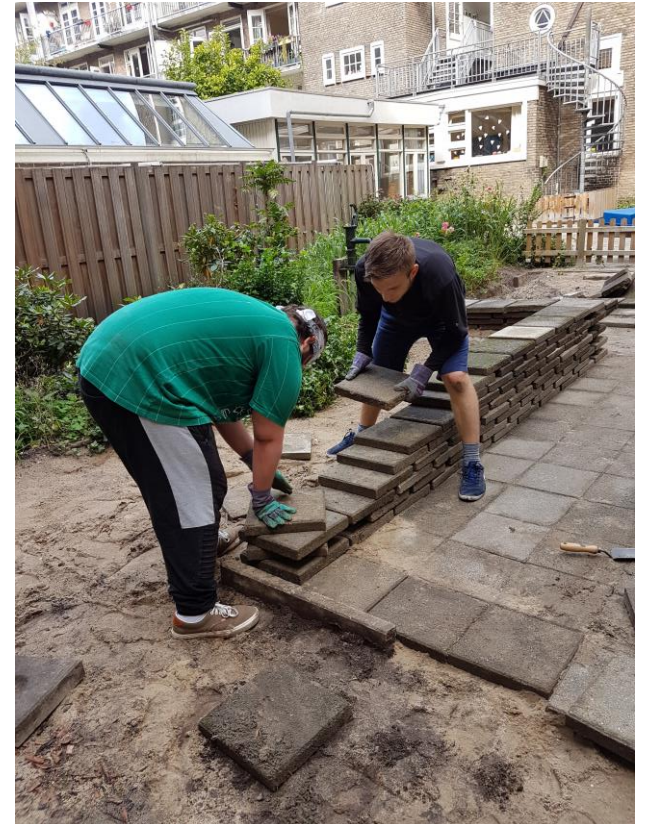
Hoe helpen we bewoners?

- Begeleiding en advies
- Hulp met onttegelen
- Gratis inheemse planten
 - Afvoeren tegels
 - Voorbeeldtuinen



Hoe doe je mee?

- Je woont in Oud-Zuid;
- Tuin grotendeels betegeld;
- Eigen inzet en betrokkenheid;
- Planning en uitvoering in overleg;
- Bij voorkeur samen met de buren





Meer weten?

www.groenebuurten.nl/tegels-eruit

info@groenebuurten.nl

06-8317 0897